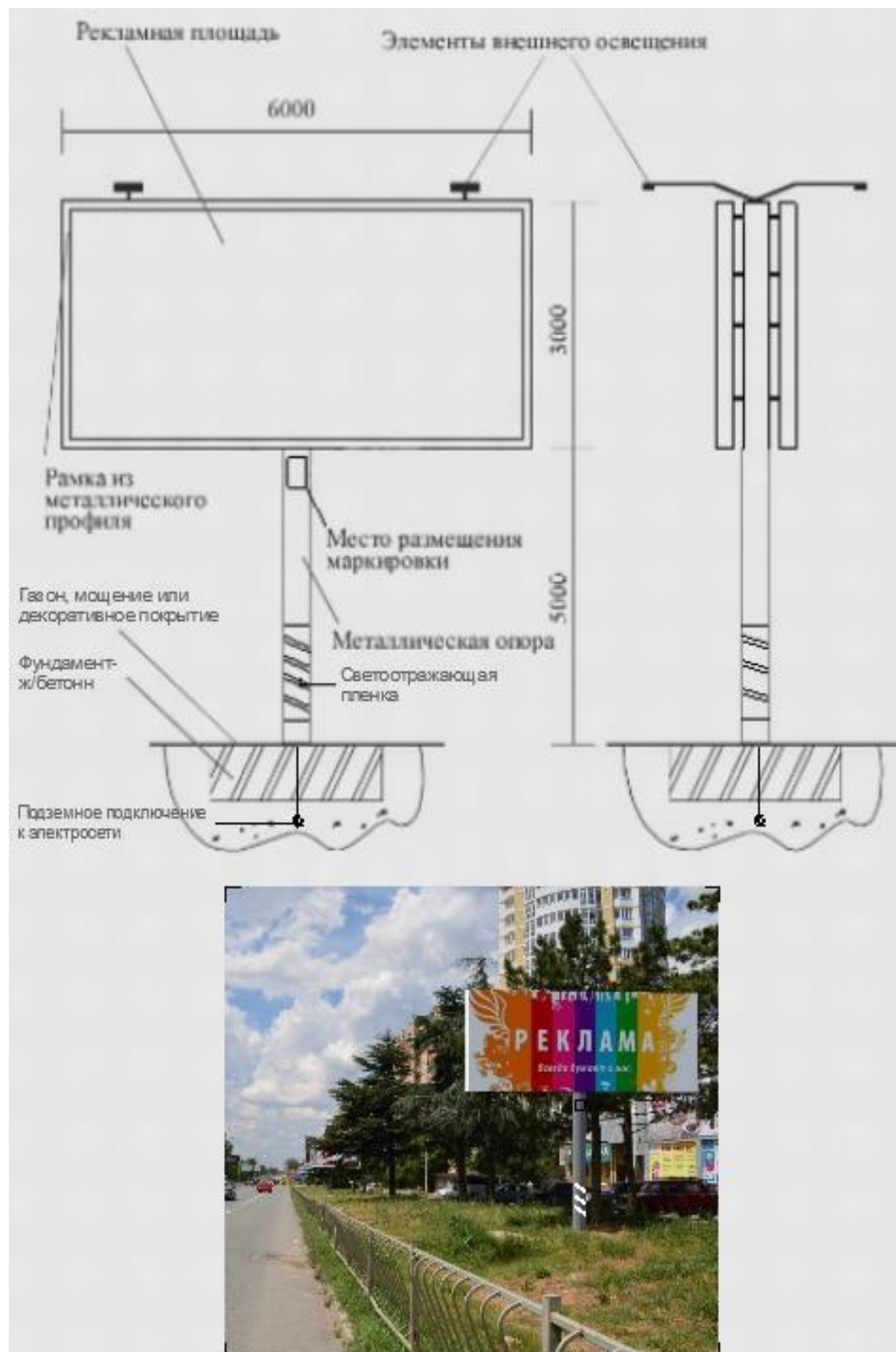


## Схема установки рекламной конструкции большого формата, тип 1



### Общие характеристики и описание:

#### Размеры:

- размер информационного поля 3 м х 6 м;
- внешние габариты рекламной плоскости не более 3,4 м х 6,4 м;

#### Опорная стойка:

- выполнена из круглой продольной трубы (диаметр 0,273/ 0,325 м) \*;
- \* диаметр 0,273 м для односторонней конструкции; 0,325 м для двусторонней конструкции;
- высота опорной стойки от 4,5 м (нижний край наружной рекламы, который должен размещаться на высоте не менее 4,5 метров от дорожного покрытия);
- цвет опорной стойки и щита серый (RAL 7004).

Устанавливается под прямым углом к нижней кромке рекламной плоскости.

#### Фундаментный блок:

Заглублён до уровня почвы с возобновлением твёрдого покрытия, травяного покрова и выполнением в полном объёме других работ по благоустройству территории, где размещается рекламная конструкция. При невозможности заглубления фундамента, поверхность должна быть декоративно-художественно оформлена, при помощи декоративного камня, плитки и т.п.

#### Подсветка рекламной конструкции:

Собственная внешняя.

Подсветка должна обеспечивать равномерное освещение рекламной плоскости в вечернее и ночное время.

#### Возможные технологии со сменным изображением:

- динамическая смена изображения;
- другие технологии автоматической смены изображения.

Возможно использование рекламной конструкции в одностороннем и двустороннем варианте, обратная сторона конструкции, которая имеет одну рекламную площадь, декоративно оформляется (облицовка композитными материалами, покраска в зависимости от зоны размещения).

Рекламная конструкция не должна иметь видимых элементов соединений разных частей конструкции (торцовые поверхности конструкций, крепления осветительной арматуры и т.д.).